

## Template di stampa

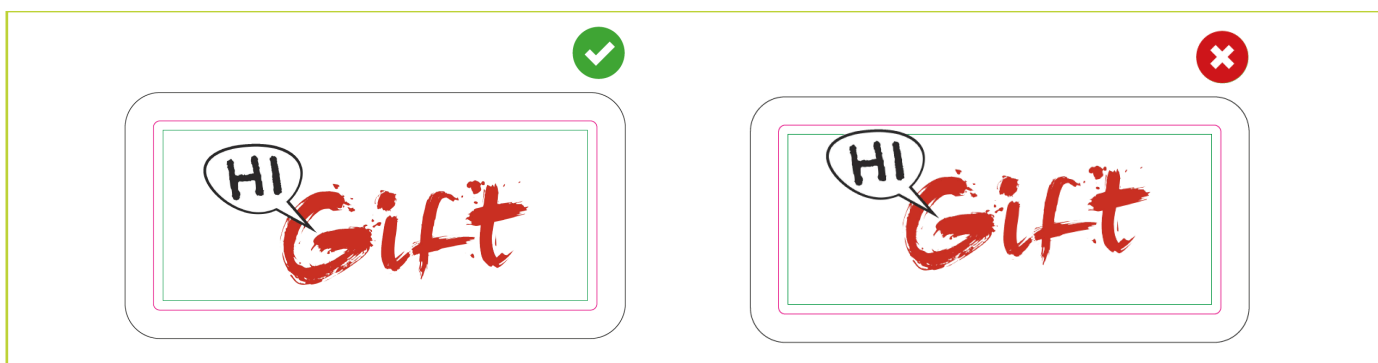
### COME CREARE CORRETTAMENTE UN ESECUTIVO DI STAMPA.

Seguire le seguenti indicazioni per creare un file di stampa corretto:

#### Formato del file.

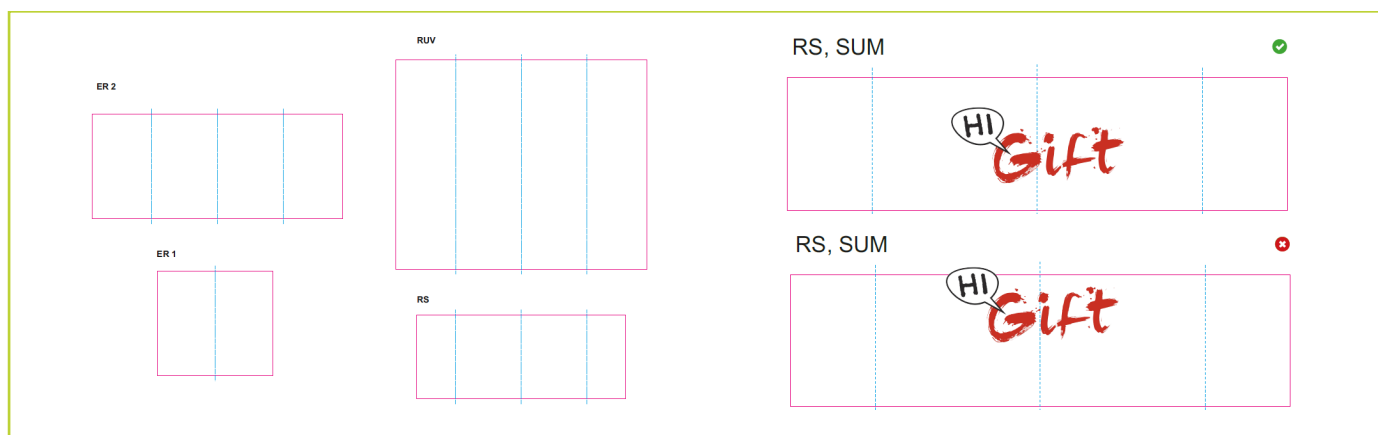
Invia il tuo file in formato PDF in scala 1:1.

I loghi o le scritte devono essere posizionate all'interno dell'area sicura delineata con le linee verdi. Le grafiche possono essere estese fino alla linea rosa, purché non contengano le parti del logo o le scritte. Lo sfondo della grafica può essere esteso fino alla linea nera- margine del prodotto.

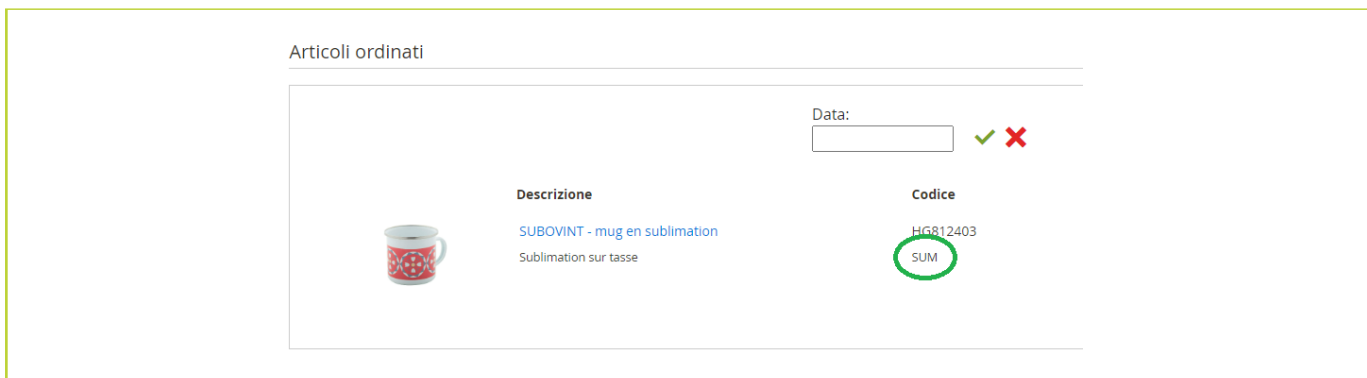


Nei file con più riquadri, posizionare la propria grafica all'interno del riquadro contrassegnato con il codice della stampa scelta al momento dell'acquisto.

La grafica deve essere contenuta all'interno delle linee rosa continue, denominate "Edge of graphics/printing".



Si può consultare il codice della stampa nella pagina dell'ordine sotto il codice del prodotto.



## Template di stampa

---

Le indicazioni e linee guida che si possono trovare nei template:

- Linea verde continua – denominata “Margin” – questa linea racchiude lo spazio sicuro all’interno del quale si possono posizionare i loghi, le scritte, ecc.
- Linea rosa continua - denominata “Edge of graphics/printing” – questa linea racchiude lo spazio all’interno del quale possono essere posizionate le grafiche visibili sul prodotto.
- Linea nera continua - denominata “Blend limit”- questa linea indica il margine di taglio. E’ possibile estendere lo sfondo della grafica fino a questa linea.
- Linea nera tratteggiata – denominata “Seam”- questa linea indica la cucitura effettuata sull’oggetto
- Linea celeste continua – denominata “Fold line” – indica la linea della piegatura.
- Linea rosa tratteggiata – denominata “Cutting line”- indica la linea di taglio.
- Linea celeste tratteggiata – denominata “Centerlines”- linee che indicano il centro dei lati del prodotto (destra sinistra e centrale).
- Linea celeste tratteggiata- denominata “Fold line” – indica la linea della piegatura.
- Linea gialla tratteggiata- denominata “Perforated”- linea di perforatura
- Striscia grigia – denominata “NOT PRINTABLE AREA” – indica gli spazi che non possono essere stampati.
- Riquadri grigi – denominata “Elements of the puzzle” – indicano gli elementi del puzzle.
- Striscia grigia- denominata “Graphics: just background colours”- indica gli spazi dove può essere stampato solo lo sfondo della grafica.
- Freccia – denominata “Design’s orientation”- indica l’orientamento della grafica da posizionare.